

CÁMARA DE LA INDUSTRIA Y COMERCIO DE CARNES Y DERIVADOS DE LA  
REPUBLICA ARGENTINA

# **INFORME ECONÓMICO MENSUAL**

**Documento N° 251 – Diciembre 2021**

**Dirección:** Ing. Miguel A. Schiariti

**ÍNDICE GENERAL**

<b>EDITORIAL</b>	<b>1</b>
<b>INDICADORES ECONÓMICOS SECTORIALES</b>	<b>3</b>
<b>1. FAENA VACUNA Y PRODUCCIÓN DE CARNE</b>	<b>3</b>
<b>2. CONSUMO INTERNO</b>	<b>12</b>

---

**EDITORIAL:**

En línea con lo establecido en Informes anteriores, referido a la escasez de hacienda para enviar a faena, en el último mes del año la industria frigorífica faenó un total de 1,134 millones de cabezas de hacienda vacuna, es decir 5,6% menos que en diciembre de 2020 (-12,2% cuando se corrige por el número de días laborables). Se registró la duodécima caída interanual en trece meses. Con estos guarismos, en 2021 se faenaron 12,967 millones de cabezas, 7,4% menos que en 2020, marcando el nivel más bajo de los últimos cuatro años. La participación de las hembras en la faena total quedó próxima al límite superior del rango compatible con el sostenimiento del stock vacuno (44,7%).

En 2021 la industria frigorífica faenó 12,967 millones de cabezas de hacienda vacuna. En relación a 2020 se observó una caída de 7,4% (-10,0% si se ajusta por el número de días laborables), lo que implica que se faenó un millón de cabezas menos.

En diciembre de 2021 se produjeron 260 mil toneladas res con hueso (tn r/c/h) de carne vacuna, es decir 3,8% menos que en igual mes de 2020 (al corregir por el número de días laborables, la contracción fue de 10,5%). La menor caída de la producción de carne respecto a la de la faena fue producto del aumento de 1,8% anual del peso promedio en gancho del animal (229 kg), lo que se explicó a su vez por la menor disponibilidad de hacienda de las categorías más jóvenes.

En 2021 la producción de carne vacuna totalizó 2,977 millones de toneladas r/c/h. El volumen producido fue 6,1% menor al de 2020 (-8,7% anual si se corrige por el número de días laborables). El peso promedio en gancho del animal faenado en el último año fue de 230 kilos (+1,4% anual). La producción de carne vacuna fue de 2,977 millones de tn r/c/h en 2021 (-6,1% anual).

Estimando que en 2021 se exportaron 797,6 mil tn r/c/h equivalentes de carne vacuna (lo que arrojaría una caída de 11,7% anual), el mercado interno habría absorbido un total de 2,180 millones de tn r/c/h de carne vacuna (-3,9% anual).

**En 2021 el consumo aparente de carne vacuna por habitante se ubicó en 47,6 kg/año (promedio de los doce meses del año). En términos interanuales se registró un retroceso de 4,8% (-2,4 kg/hab/año).**

Puntualmente, en diciembre de 2021 el consumo aparente de carne vacuna habría sido equivalente a 52,4 kg/hab/año, teniendo en cuenta la faena y los números provisorios de exportaciones, un volumen similar al registrado en diciembre de 2020.

---

**INDICADORES ECONÓMICOS SECTORIALES:****1. FAENA Y PRODUCCIÓN DE CARNE:**

En línea con lo establecido en Informes anteriores, referido a la escasez de hacienda para enviar a faena, en el último mes del año la industria frigorífica faenó un total de 1,134 millones de cabezas de hacienda vacuna, es decir 5,6% menos que en diciembre de 2020 (-12,2% cuando se corrige por el número de días laborables). Se registró la duodécima caída interanual en trece meses. Con estos guarismos, en 2021 se faenaron 12,967 millones de cabezas, 7,4% menos que en 2020, marcando el nivel más bajo de los últimos cuatro años. La participación de las hembras en la faena total quedó próxima al límite superior del rango compatible con el sostenimiento del stock vacuno (44,7%).

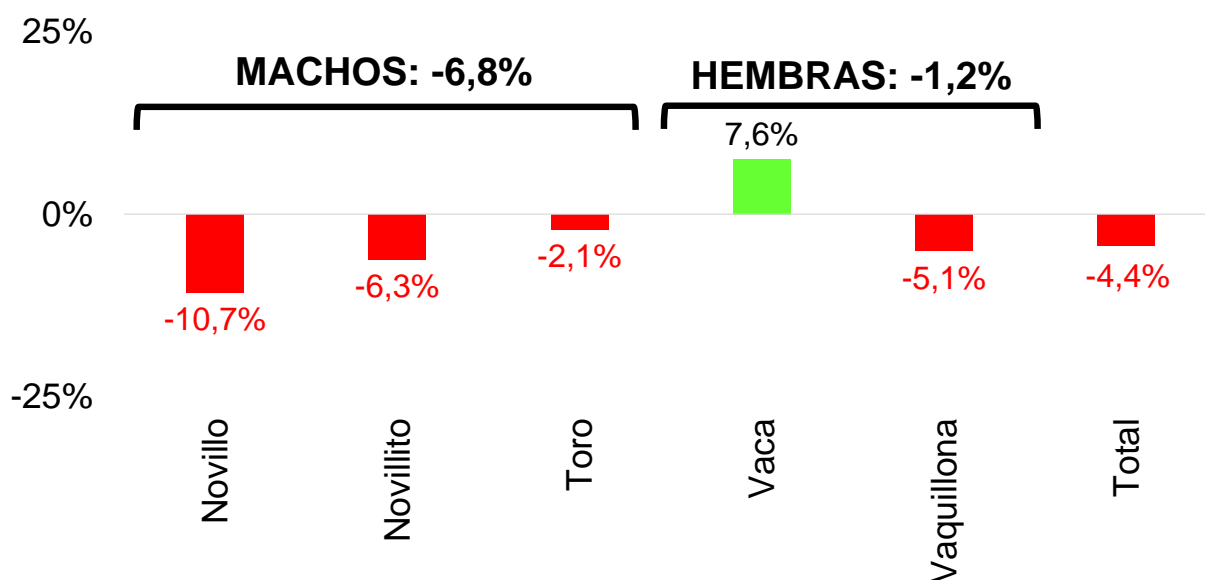
En diciembre de 2021 se faenaron 1,134 millones de cabezas de hacienda vacuna. Al corregir por el número de días laborables, se observó una caída de 12,2% interanual, la duodécima caída en trece meses (-66,9 mil cabezas).

Al colocar estos guarismos en una perspectiva 'histórica', surge que el nivel de actividad de diciembre de 2021 fue el 13º entre los últimos 42 diciembres. Por su parte, la faena de diciembre de 2021 resultó 3,3% mayor al promedio de los diciembres de 1980 a 2020.

En el último mes del año que acaba de finalizar se faenaron 624,7 mil machos, es decir 6,8% menos que en diciembre de 2020 (-45.408 cabezas). Nuevamente, más de tres cuartas partes de la contracción interanual se explicó por la menor faena de novillitos. En tanto, la faena de hembras totalizó 509,2 mil cabezas y fue 1,2% menor a la de un año atrás (-6.162 cabezas). En este caso, se combinó la menor faena de vaquillonas con una mayor faena de vacas, tal como se puede observar en los gráficos siguientes. Por segundo mes consecutivo la faena de machos registró una caída mayor a la de las hembras, luego de más de dos años en que se registró el comportamiento opuesto. **De esta forma, en el cierre del año la participación de las hembras en la faena total subió a 44,9% (+1,6 puntos porcentuales respecto a diciembre de 2020).**

### FAENA POR CATEGORÍA

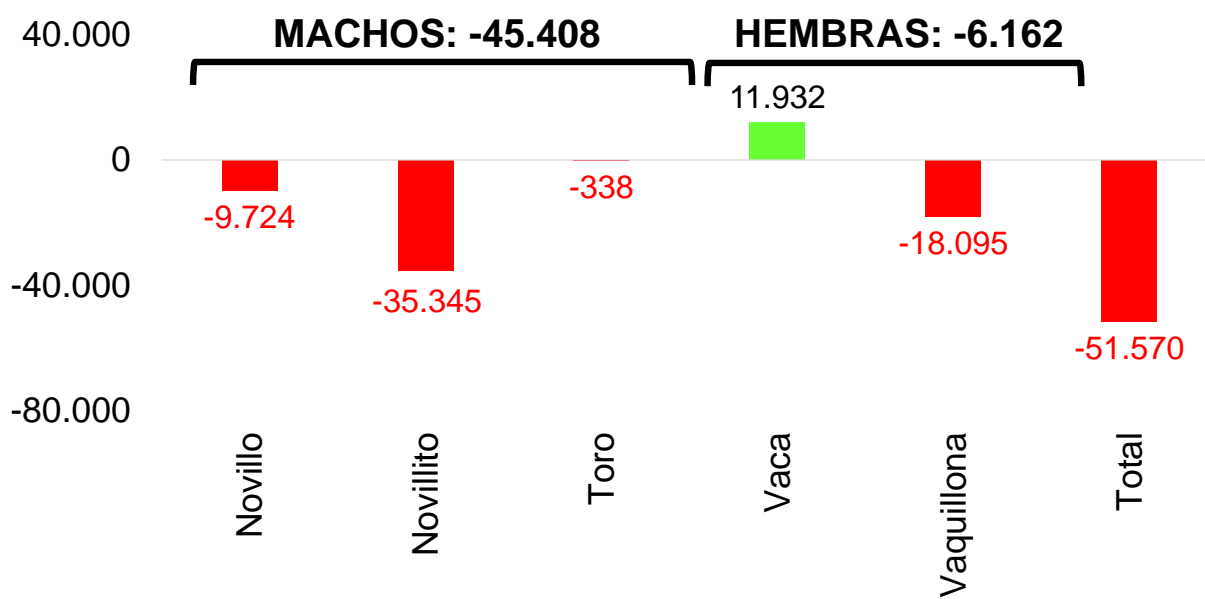
Diciembre '21 vs. diciembre '20 - Variaciones relativas



Fuente: CICCRA, con datos de la sec. de agric., gan. y pesca. \* '19/'21 provisorio.

### FAENA POR CATEGORÍA

Diciembre '21 vs. diciembre '20 - Variaciones absolutas

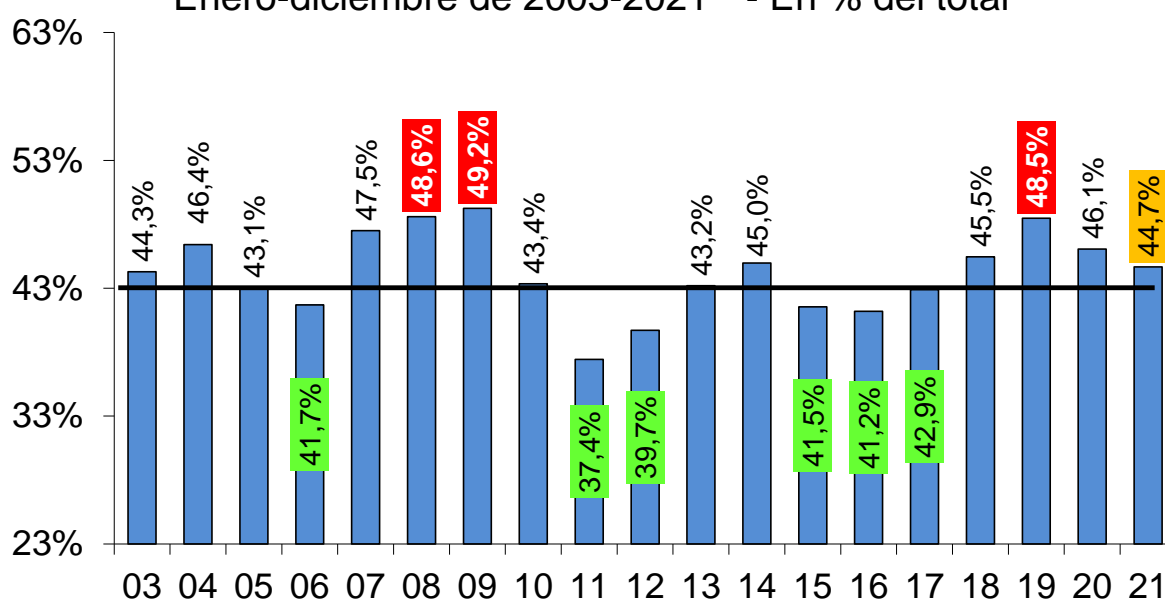


Fuente: CICCRA, con datos de la sec. de agric., gan. y pesca. \* '19/'21 provisorio.

En 2021 la industria frigorífica faenó 12,967 millones de cabezas de hacienda vacuna. En relación a 2020 se observó una caída de 7,4% (-10,0% si se ajusta por el número de días laborables), lo que implica que se faenó un millón de cabezas menos. Al colocar estos guarismos en la perspectiva 'histórica' (últimos 42 años), surge que la faena de 2021 se ubicó en el 18º puesto.

En total se faenaron 7,175 millones de machos en 2021, es decir 1,4% menos que en 2020. La faena de novillitos explicó 80% de la contracción. En el caso de las hembras, la faena total fue de 5,792 millones de cabezas y resultó 10,3% inferior a la registrada en el año anterior. La faena de vaquillonas descendió 9,9% anual y explicó 60,8% de la caída de la faena de hembras. **La participación de las hembras en la faena total descendió a 44,7%** (-1,4 puntos porcentuales respecto a 2020), **ubicándose próxima al límite superior del rango compatible con el sostenimiento del stock vacuno.**

### EVOLUCIÓN DE LA FAENA DE HEMBRAS Enero-diciembre de 2003-2021 \* - En % del total



Fuente: CICCRA, s/ ONCCA, Minagri y estim. propias. \* '19/21 provisorio.

\*\* La línea negra marca el valor crítico considerado necesario para sostener el stock. Si la barra está por arriba implica liquidación. Si está por debajo implica retención de vientres.

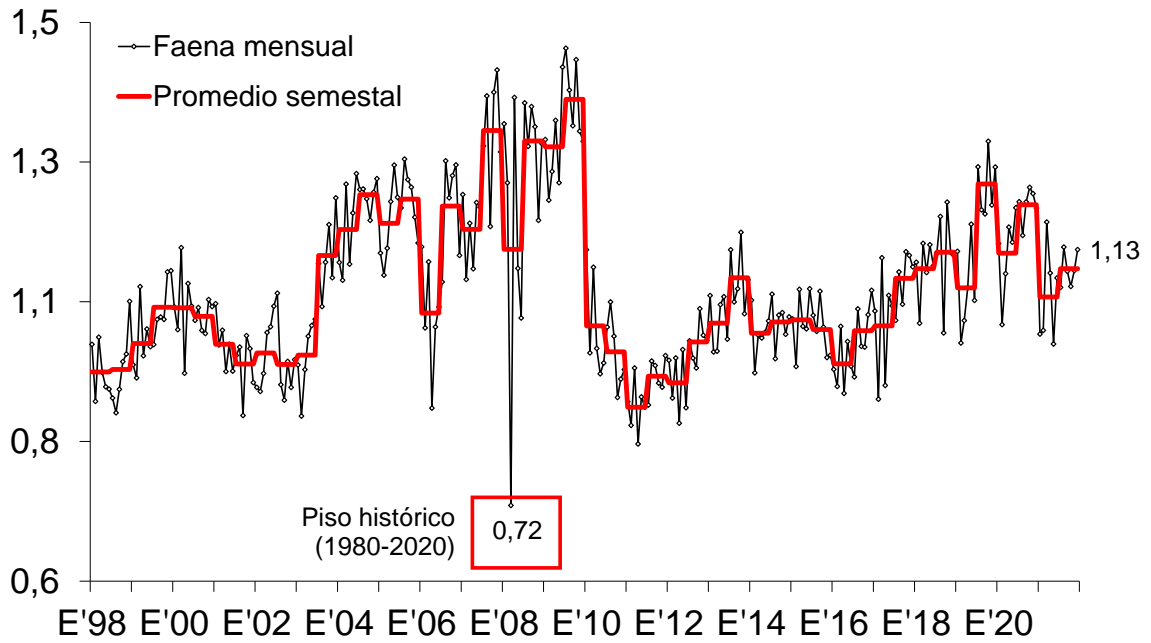
En diciembre de 2021 se produjeron 260 mil toneladas res con hueso (tn r/c/h) de carne vacuna, es decir 3,8% menos que en igual mes de 2020 (al corregir por el

número de días laborables, la contracción fue de 10,5%). Fue la 7<sup>o</sup> producción más alta entre los últimos 32 diciembres, mientras que comparada con el promedio de las producciones de los diciembres de 1990 a 2020, resultó 9,0% mayor. La menor caída de la producción de carne respecto a la de la faena fue producto del aumento de 1,8% anual del peso promedio en gancho del animal (229 kg), lo que se explicó a su vez por la menor disponibilidad de hacienda de las categorías más jóvenes.

**En 2021 la producción de carne vacuna totalizó 2,977 millones de toneladas r/c/h. El volumen producido fue 6,1% menor al de 2020 (-8,7% anual si se corrige por el número de días laborables). El peso promedio en gancho del animal faenado en el último año fue de 230 kilos (+1,4% anual).**

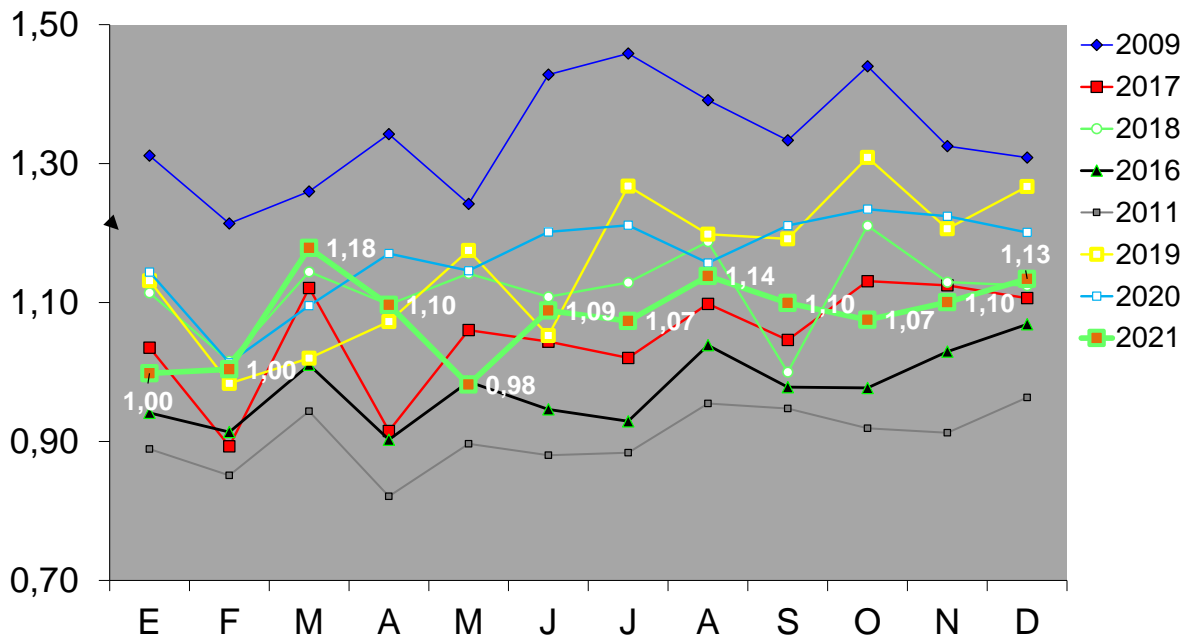


### FAENA DE GANADO VACUNO En millones de cabezas



Fuente: CICCRA, s/ ONCCA, Minagri y estim. propias. \* '19/'21 provisorio.

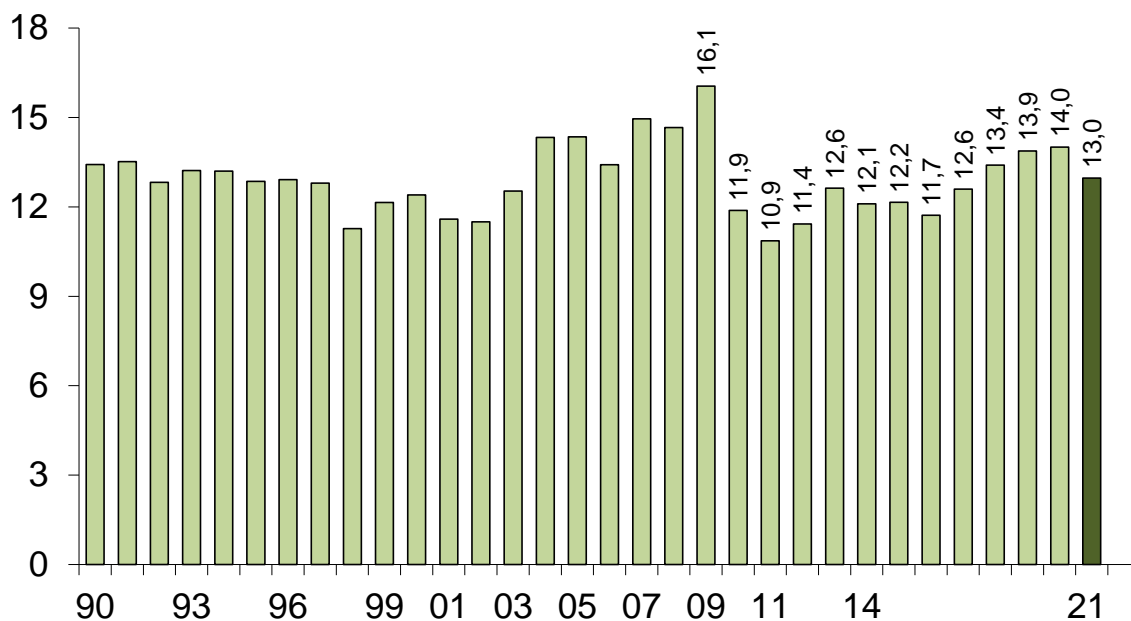
### FAENA DE GANADO VACUNO En millones de cabezas



Fuente: CICCRA, s/ ONCCA, Minagri y estim. propias. \* '19/'21 provisorio.

### FAENA DE HACIENDA VACUNA

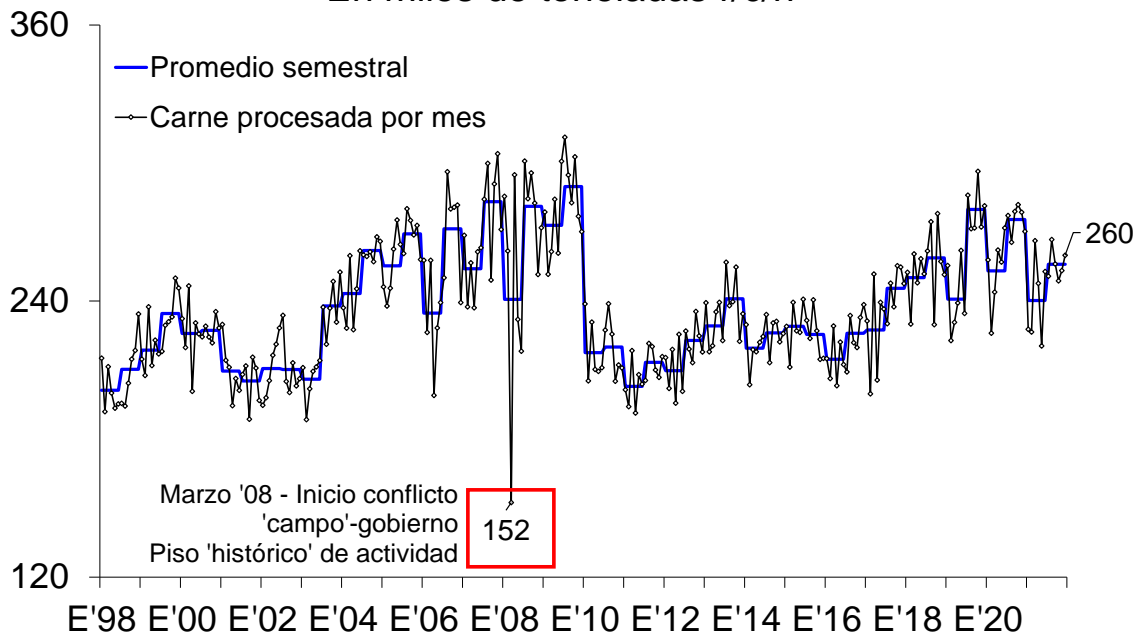
12 meses de 1990-2021\* - En millones de cabezas



Fuente: CICCRA, s/ ONCCA, Minagri y estim. propias. \* '19/'21 provisorio.

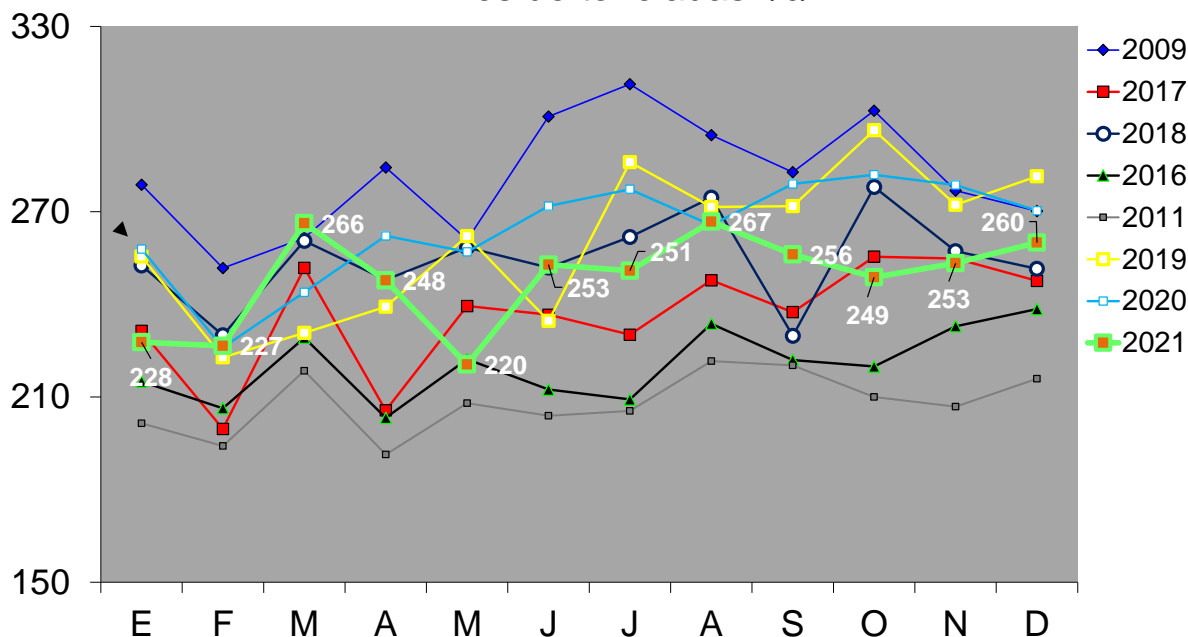
### PRODUCCION DE CARNE VACUNA

En miles de toneladas r/c/h



Fuente: CICCRA, s/ ONCCA, Minagri y estim. propias. \* '19/'21 provisorio.

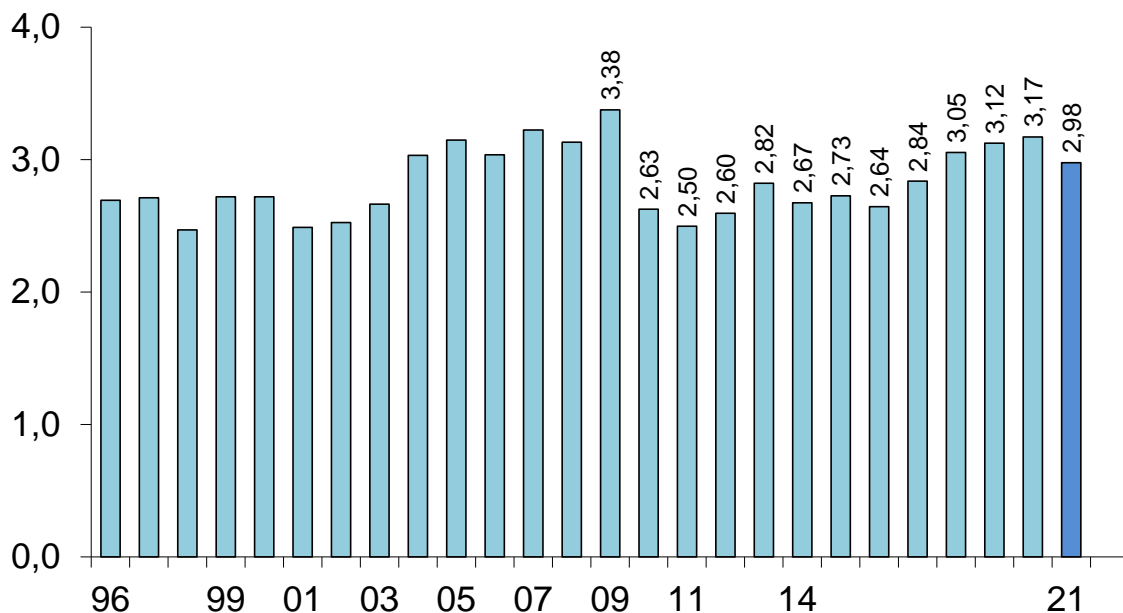
### PRODUCCIÓN DE CARNE VACUNA En miles de toneladas r/c/h



Fuente: CICCRA, s/ ONCCA, Minagri y estim. propias. \* '19/'21 provisorio.

### PRODUCCION DE CARNE VACUNA

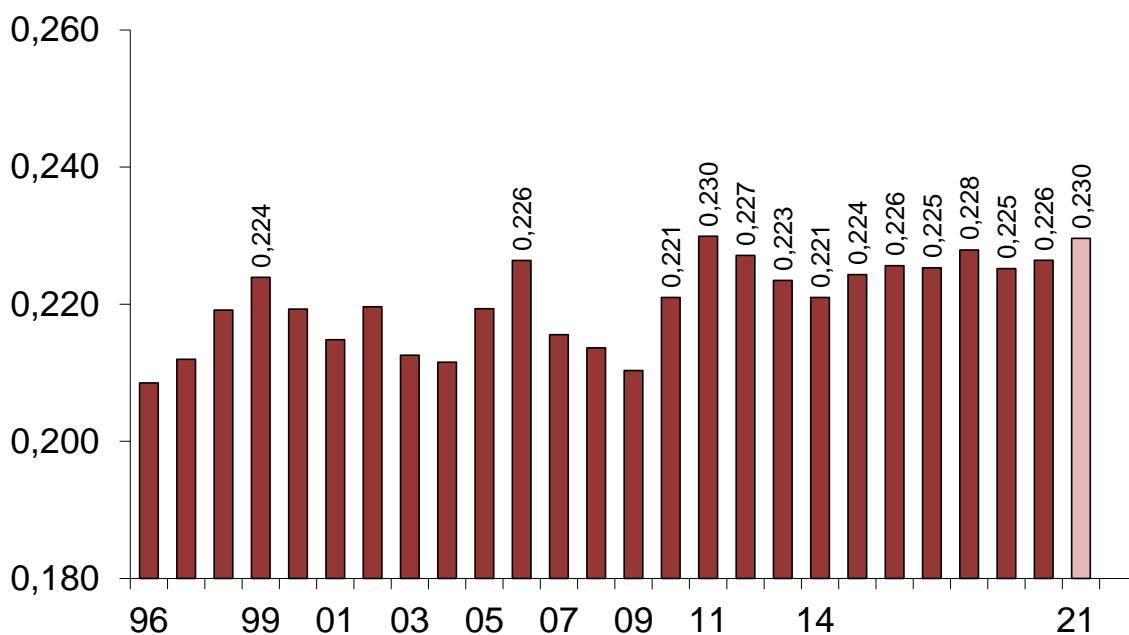
12 meses de 1990 a 2021\* - En millones de toneladas r/c/h



Fuente: CICCRA, s/ ONCCA, Minagri y estim. propias. \* '19/'21 provisorio.

### PESO PROMEDIO DE LA HACIENDA FAENADA

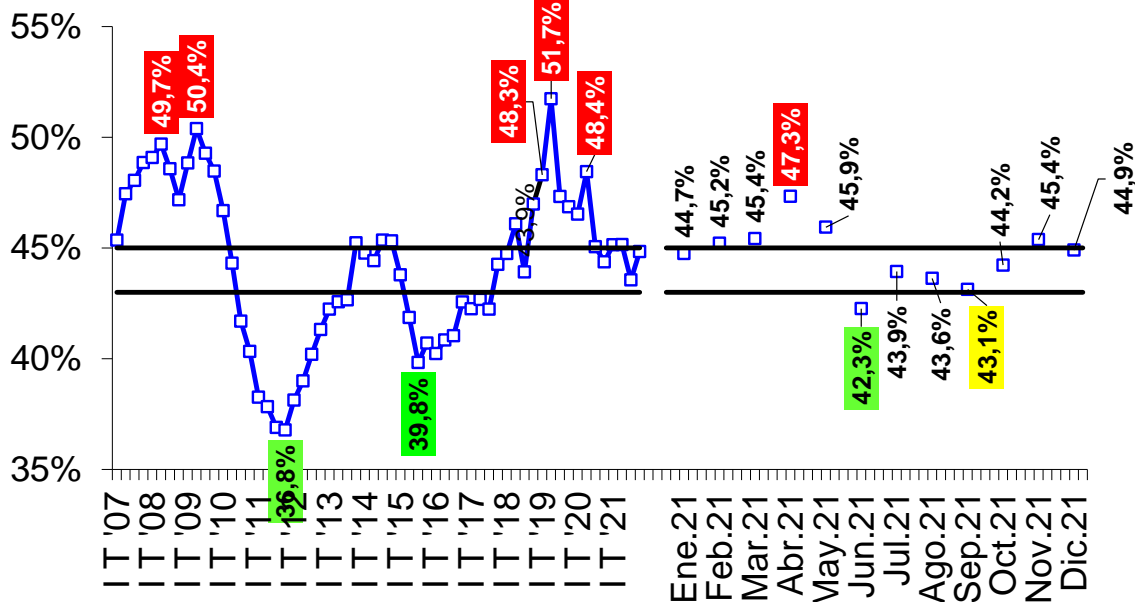
12 meses de 1996 a 2021\* - En tn res c/hueso/gancho



Fuente: CICCRA, s/ ONCCA, Minagri y estim. propias. \* '19/'21 provisorio.

### FAENA DE HEMBRAS

2007-2021 - trimestral y 2021 mensual - En % del total

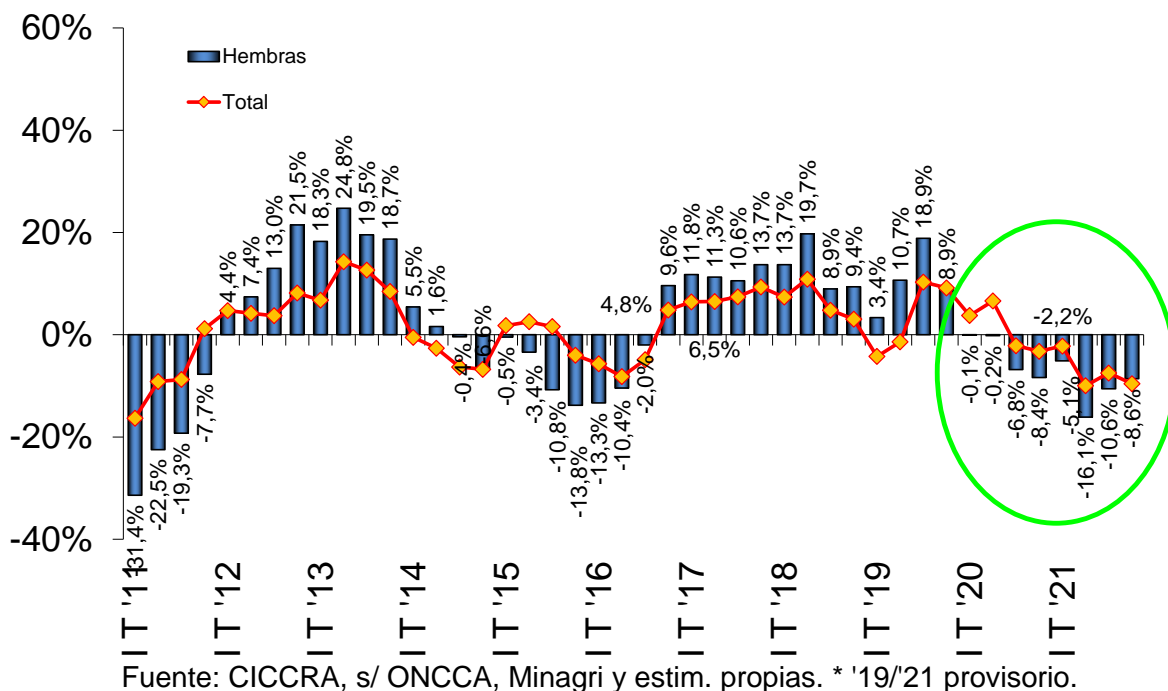


Fuente: CICCRA, s/ ONCCA, Minagri y estim. propias. \* '19/'21 provisorio.

Las líneas negras delimitan la banda dentro de la cual el stock de ganado vacuno se mantiene estable. Si la línea azul está por arriba implica liquidación de vientres. Por debajo implica retención de vientres.

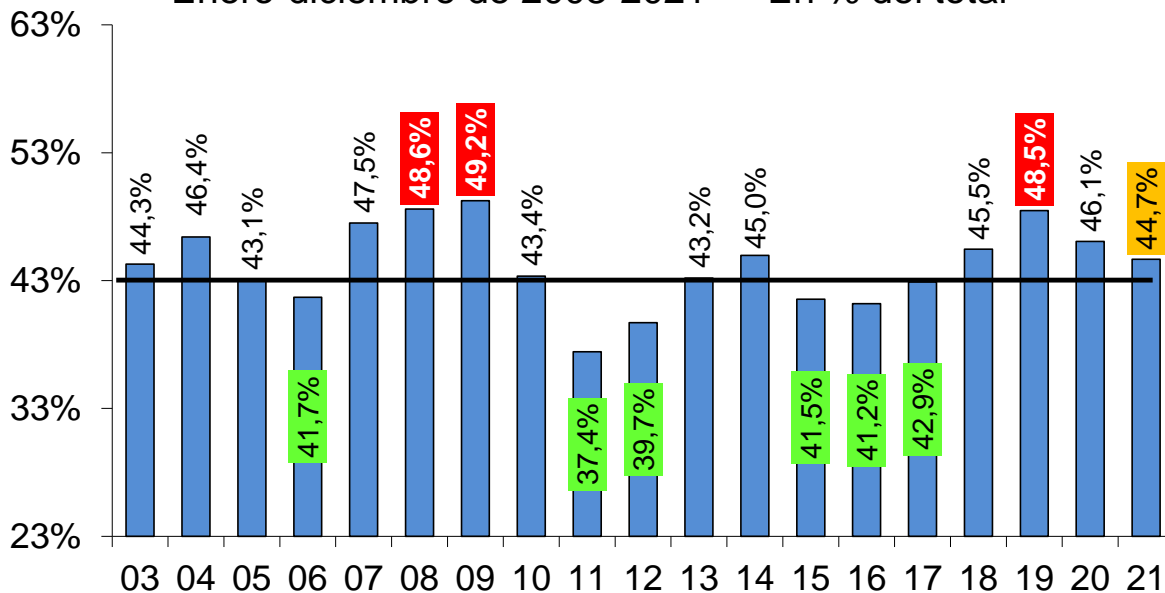
### FAENA TOTAL Y DE HEMBRAS

2011-2021\* - Var. % respecto a igual período del año anterior



### EVOLUCIÓN DE LA FAENA DE HEMBRAS

Enero-diciembre de 2003-2021 \* - En % del total



\*\* La línea negra marca el valor crítico considerado necesario para sostener el stock. Si la barra está por arriba implica liquidación. Si está por debajo implica retención de vientres.

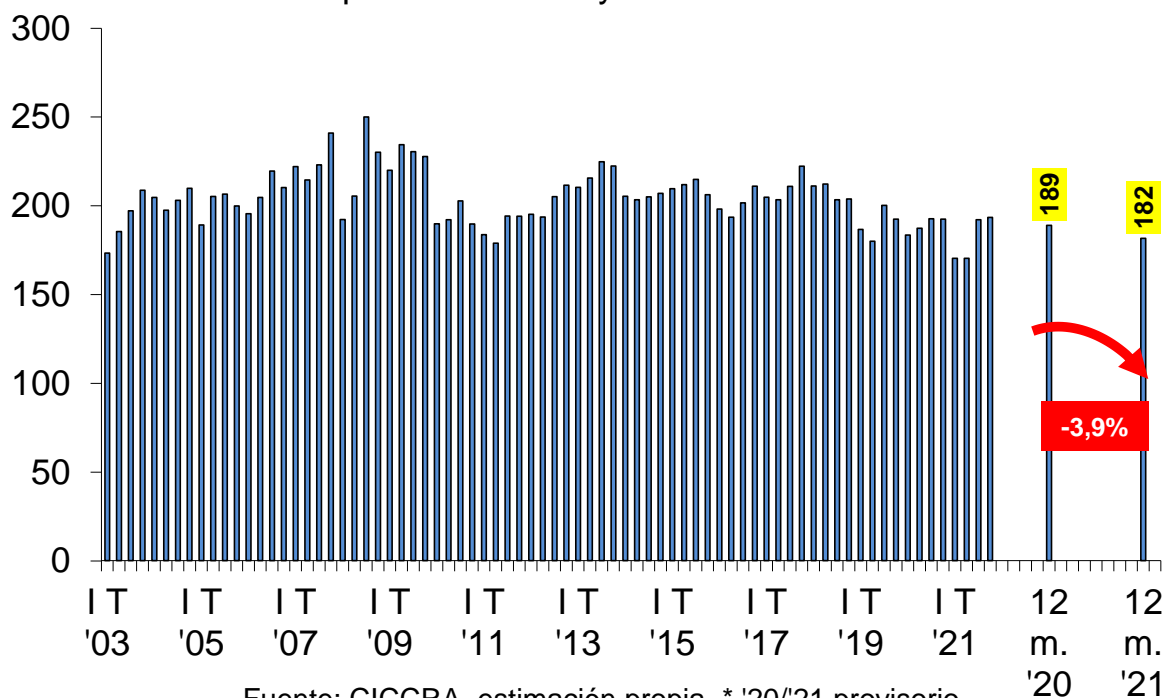
## 2. CONSUMO INTERNO:

La producción de carne vacuna fue de 2,977 millones de tn r/c/h en 2021 (-6,1% anual). En términos absolutos, se produjeron 194,1 mil tn r/c/h de carne vacuna menos que en 2020.

Estimando que en 2021 se exportaron 797,6 mil tn r/c/h equivalentes de carne vacuna (lo que arrojaría una caída de 11,7% anual, -105,6 mil tn r/c/h), el mercado interno habría absorbido un total de 2,180 millones de tn r/c/h de carne vacuna (-3,9% anual, -88,6 mil tn r/c/h).

### PRODUCCIÓN DE CARNE VACUNA AL MERCADO INTERNO

Promedio mensual por trim. '03-'21 y 12 m. '20-'21\* - En miles de tn r/c/h



**OFERTA Y DEMANDA DE CARNE VACUNA**

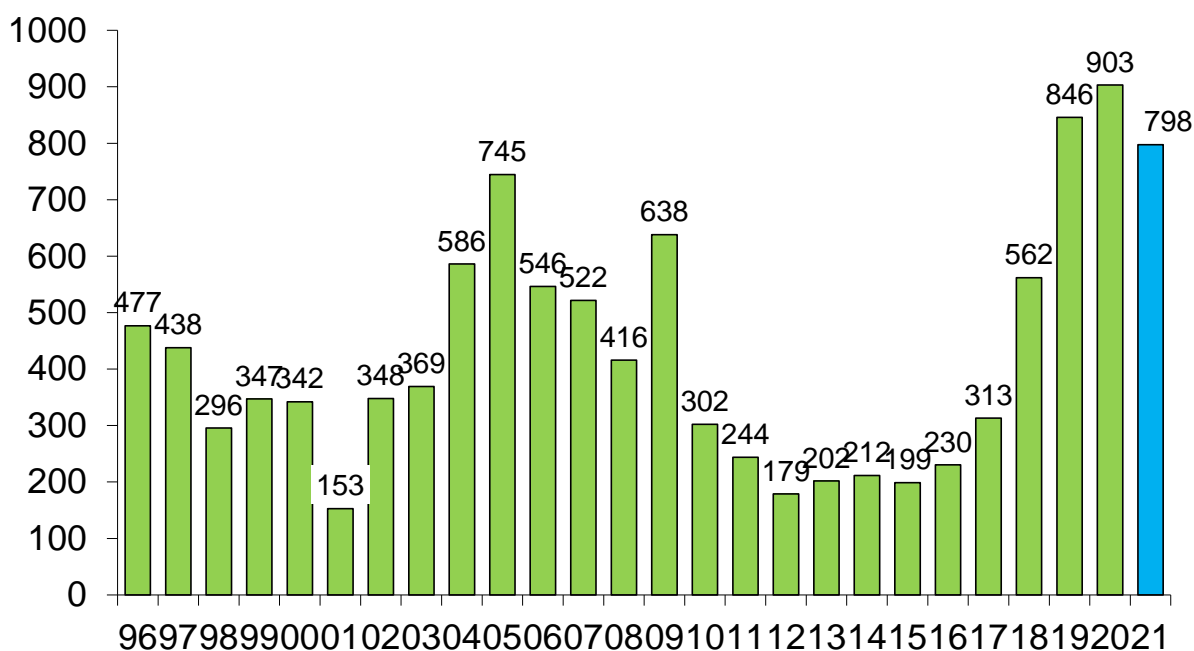
Período	Producción	Exportación	Consumo total	Consumo per cápita	Exportación	Consumo total
	Tn res c/hueso	Tn res c/hueso	Tn res c/hueso	kg/año	s/faena total	s/faena total
<b>12 meses de...</b>						
2012	2.595.815	178.706	2.417.109	57,9	6,9%	93,1%
2013	2.821.608	201.689	2.619.919	62,1	7,1%	92,9%
2014	2.674.095	211.630	2.462.465	57,7	7,9%	92,1%
2015	2.726.830	198.687	2.528.143	58,6	7,3%	92,7%
2016	2.644.241	230.202	2.414.039	55,4	8,7%	91,3%
2017	2.837.652	313.108	2.524.544	57,3	11,0%	89,0%
2018	3.054.040	561.926	2.492.114	56,0	18,4%	81,6%
2019	3.124.199	845.877	2.278.322	50,7	27,1%	72,9%
2020	3.171.448	903.197	2.268.251	50,0	28,5%	71,5%
2021	2.977.301	797.615	2.179.686	47,6	26,8%	73,2%
Var. % '20-'19	<b>-6,1%</b>	<b>-11,7%</b>	<b>-3,9%</b>	<b>-4,8%</b>	<b>-5,9%</b>	<b>2,4%</b>
Var. abs. '20-'19	<b>-194.147</b>	<b>-105.582</b>	<b>-88.565</b>	<b>-2,4</b>	<b>-1,7%</b>	<b>1,7%</b>

Fuente: CICCRA, con datos de Minagri, Senasa, Indec y estimaciones propias.

\* Provisorios. \*\* Exportaciones estimadas.

**EXPORTACIONES DE CARNE VACUNA**

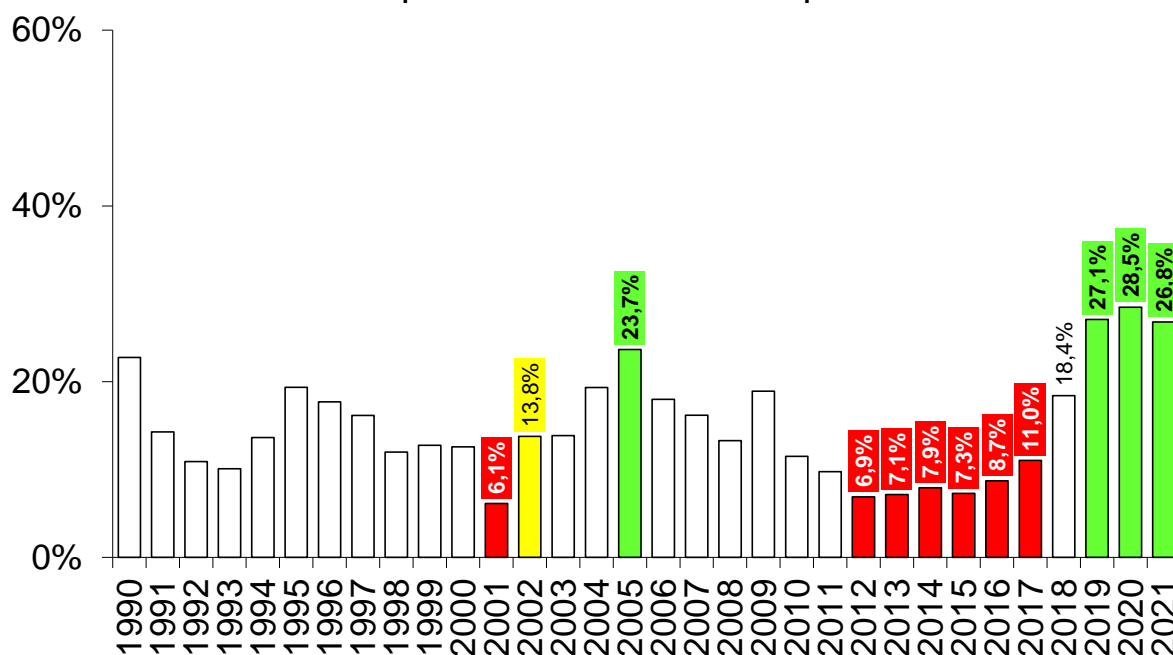
12 meses de '96-'21\* - En miles de toneladas res con hueso



Fuente: CICCRA, con datos de ONCCA y SENASA. \* '20-'21, estimado.

## EXPORTACIONES DE CARNE VACUNA

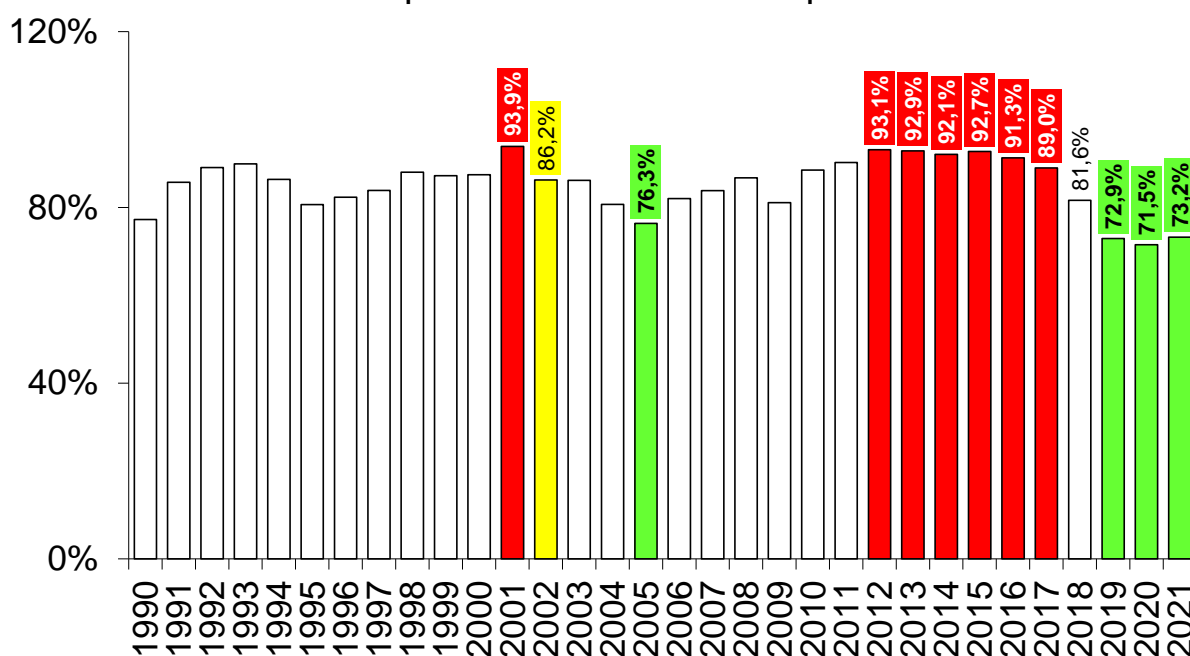
1990-2021 - Importancia relativa en la producción total



Fuente: CICCRA, con datos de ONCCA, Minagri y Senasa.

## CONSUMO INTERNO DE CARNE VACUNA

1990-2021 - Importancia relativa en la producción total

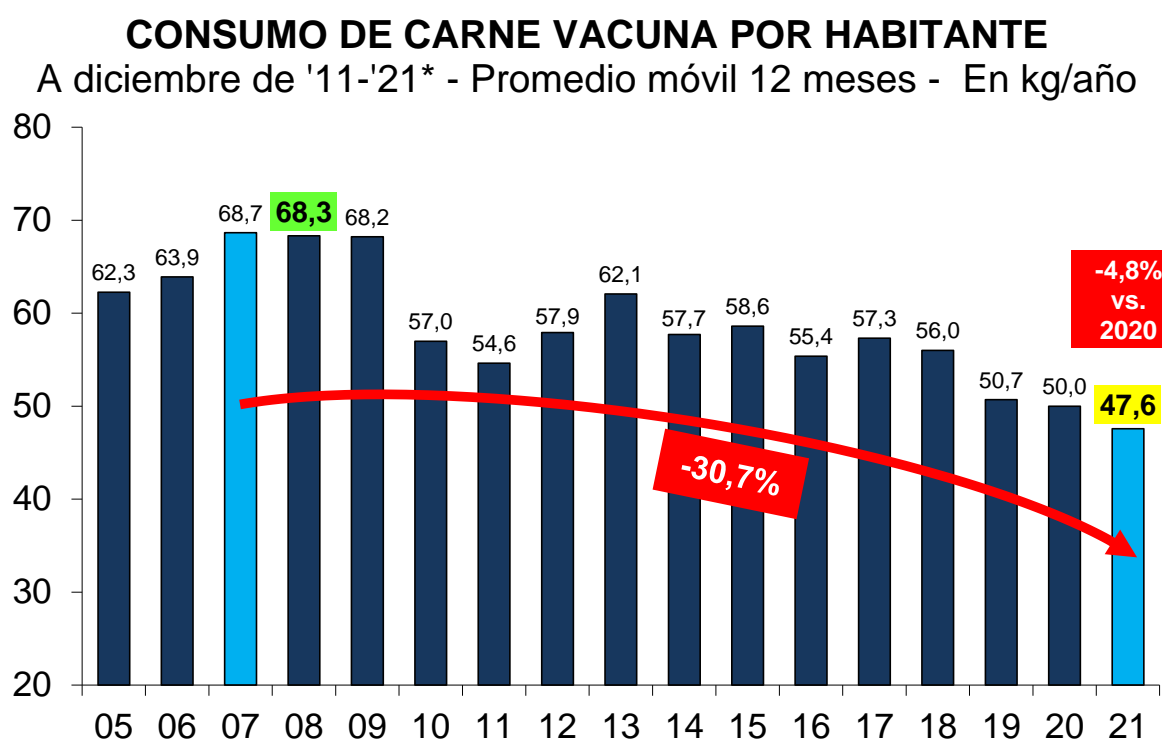


Fuente: CICCRA, con datos de ONCCA, Minagri y Senasa.



En 2021 el consumo aparente de carne vacuna por habitante se ubicó en 47,6 kg/año (promedio de los doce meses del año). En términos interanuales se registró un retroceso de 4,8% (-2,4 kg/hab/año).

Puntualmente, en diciembre de 2021 el consumo aparente de carne vacuna habría sido equivalente a 52,4 kg/hab/año, teniendo en cuenta la faena y los números provisorios de exportaciones, un volumen similar al registrado en diciembre de 2020.



Fuente: CICCRA, estimación propia. \* '20/'21 provisorio.