



# PAC

PERSPECTIVAS AGROCLIMÁTICAS

## INFORME DE PERSPECTIVAS AGROCLIMÁTICAS SEMANTAL

11 DE NOVIEMBRE DE 2021



**BOLSA DE CEREALES**  
[bolsadecereales.com.ar](http://bolsadecereales.com.ar)

Av. Corrientes 123 | C1043AAB – CABA - Tel.: +54 11 4515-8200  
ISSN 2591-443X





## SÍNTESIS DEL PRONÓSTICO

### ARG

#### PERSPECTIVA AGROCLIMÁTICA PARA ARGENTINA

**CALOR, ACOMPAÑADO POR LLUVIAS DE VARIADA INTENSIDAD, FINALIZANDO CON UN DESCENSO TÉRMICO**

Al comienzo de la primera etapa de la perspectiva retornarán los vientos del trópico, incrementando la temperatura por encima de lo normal en la mayor parte del área agrícola, a excepción del litoral atlántico que recibirá vientos marinos que mitigarán los registros. Paralelamente, tendrá lugar el paso de un frente de tormenta, produciendo precipitaciones de variada intensidad, con una distribución geográfica muy contrastante. Junto con el paso del frente, se producirá una vigorosa irrupción de vientos del sur, provocando un descenso térmico por debajo de lo normal en la mayor parte del área agrícola, con riesgo de heladas en gran parte del oeste y el extremo sur de su extensión



### BRA

#### PERSPECTIVA AGROCLIMÁTICA PARA BRASIL

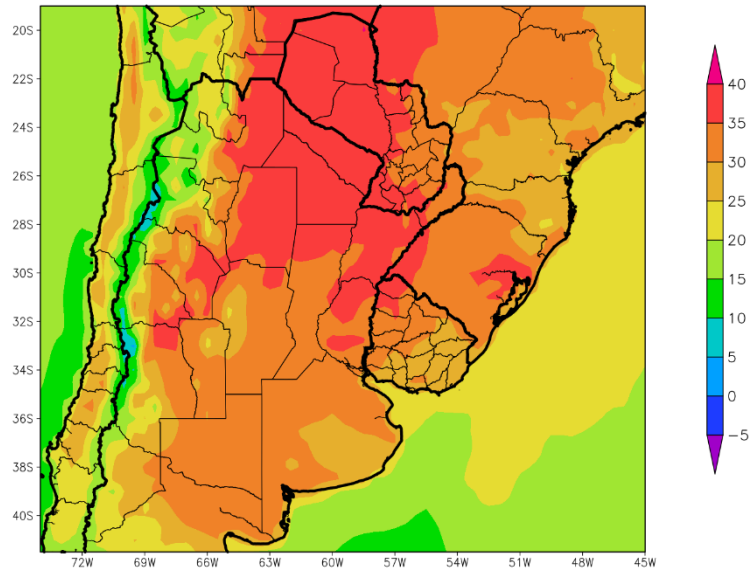
**TEMPERATURAS MODERADAS, ACOMPAÑADAS POR PRECIPITACIONES ABUNDANTES SOBRE EL CENTRO DEL BRASIL, MODERADAS EN EL SUR Y ESCASAS EN EL NORDESTE, TERMINANDO CON UN DESCENSO TÉRMICO TARDÍO**

Al comienzo de la primera etapa perspectiva, los vientos del trópico producirán un moderado incremento térmico, con algunos focos cálidos sobre el interior y el nordeste, mientras el Litoral Atlántico observará registros menos intensos gracias a la entrada de vientos marinos. Paralelamente, se producirán precipitaciones muy abundantes sobre el centro del Brasil, mientras que su extremo nordeste recibirá registros escasos, y el sur observará valores de variada intensidad. Hacia el final de la perspectiva se producirá una entrada de vientos marinos, frescos y húmedos, que provocarán temperaturas mínimas bajo lo normal sobre el Litoral Atlántico hasta Bahía, con leve riesgo de heladas sobre el Planalto, mientras el interior del área agrícola observará registros normales.





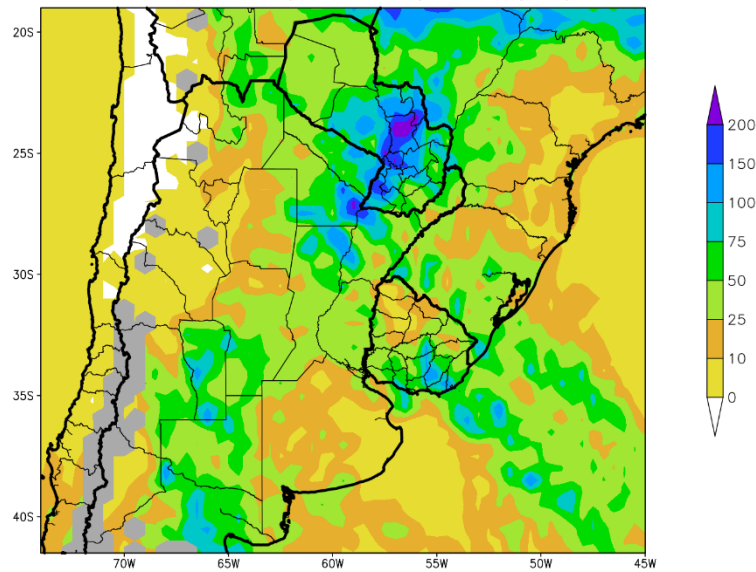
PERSPECTIVA SEMANAL 11 al 17 de Noviembre de 2021  
TEMPERATURA MAXIMA(Grados Cent.)



Al comienzo de la primera etapa de la perspectiva retornarán los vientos del trópico, incrementando la temperatura por encima de lo normal en la mayor parte del área agrícola, a excepción del litoral atlántico que recibirá vientos marinos que mitigarán los registros.

- El este del NOA, la mayor parte de Cuyo, gran parte de Misiones, la mayor parte de la Región Pampeana, el sudeste del Paraguay la mayor parte del Uruguay observarán temperaturas máximas superiores a 30°C, con un amplio foco de más de 35°C y otros focos con valores inferiores.
- El centro del NOA, el centro de Cuyo, el sureste de la Provincia de Buenos Aires y el este del Uruguay observarán temperaturas máximas entre 25 y 30°C con focos con valores superiores y otros inferiores.
- El centro-oeste del NOA y el centro-oeste de Cuyo observarán temperaturas mínimas entre 20 y 25°C, con focos con valores inferiores.
- Las zonas cordilleranas observarán máximas inferiores a 20°C.



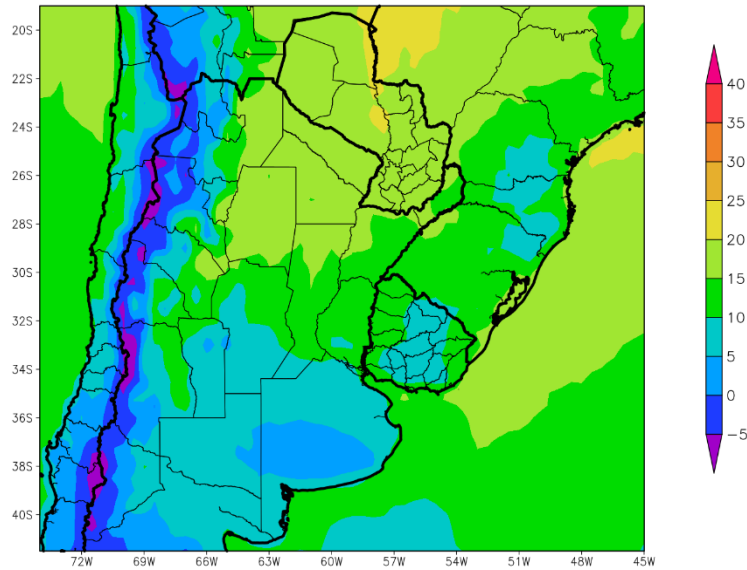
PERSPECTIVA SEMANAL 11 al 17 de Noviembre de 2021  
 PRECIPITACION (Escala mm) NIEVE (Gris)


Paralelamente, tendrá lugar el paso de un frente de tormenta, produciendo precipitaciones de variada intensidad, con una distribución geográfica muy contrastante.

- La mayor parte del Paraguay, el este del NOA, la Región del Chaco, la mayor parte de la Mesopotamia, gran parte de la Región Pampeana y la mayor parte del Uruguay observarán precipitaciones moderadas a muy abundantes (10 a 75 mm), con varios focos con valores escasos. Observándose focos de tormenta con precipitaciones superiores a 150 mm, que se ubicarán sobre el sudeste del Paraguay y el este de la Región del Chaco.
- La mayor parte del NOA, el norte de Cuyo, la mayor parte de la Provincia de Buenos Aires y el noroeste del Uruguay observarán precipitaciones escasas a nulas (menos de 10 mm), con varios focos con valores escasos.
- La Cordillera Central y Sur observará precipitaciones moderadas (más de 10 mm).



PERSPECTIVA SEMANAL 11 al 17 de Noviembre de 2021  
TEMPERATURA MINIMA(Grados Cent.)



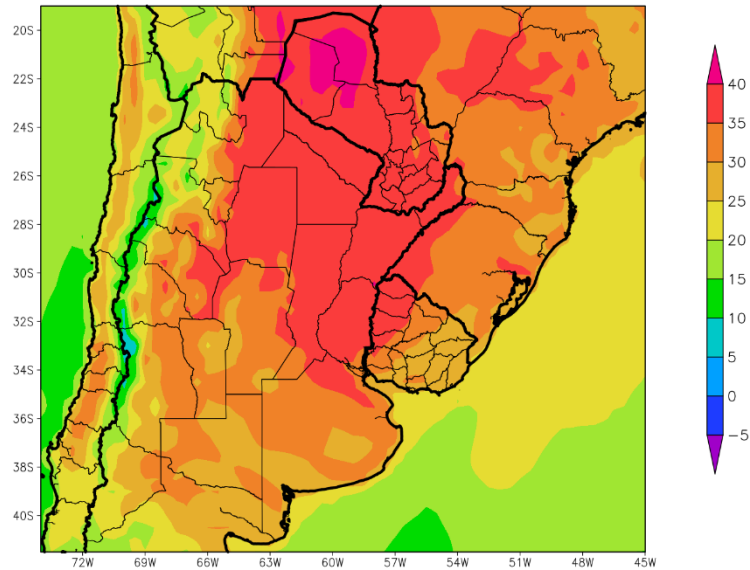
Junto con el paso del frente, se producirá una vigorosa irrupción de vientos del sur, provocando un descenso térmico por debajo de lo normal en la mayor parte del área agrícola, con riesgo de heladas en gran parte del oeste y el extremo sur de su extensión.

- El este del NOA, la mayor parte del Paraguay, la Región del Chaco, el noroeste de Corrientes y el norte de Santa Fe observarán temperaturas mínimas superiores a 15°C, con focos con valores superiores y otros focos con valores inferiores.
- El centro del NOA, el centro de Cuyo, la mayor parte de la Mesopotamia, el norte de la Región Pampeana y el este y el oeste de la República Oriental del Uruguay observará temperaturas mínimas entre 10 y 15°C, con focos con valores superiores y otros inferiores.
- El centro-oeste del NOA, la mayor parte de Cuyo, la mayor parte de la Región Pampeana y el centro del Uruguay observarán temperaturas mínimas entre 5 y 10°C con riesgo de heladas localizadas.
- El oeste del NOA, el oeste de Cuyo y las serranías de Buenos Aires observarán temperaturas mínimas superiores a 0°C, con heladas generales.
- Las zonas cordilleranas observarán mínimas inferiores a 0°C y focos con mínimas de -5 con heladas generales intensas





PERSPECTIVA SEMANAL 18 al 24 de Noviembre de 2021  
TEMPERATURA MAXIMA(Grados Cent.)



**CALOR, ACOMPAÑADO POR PRECIPITACIONES DE VARIADA INTENSIDAD SOBRE EL CENTRO Y EL ESTE DEL ÁREA AGRÍCOLA, Y REGISTROS ESCASOS SOBRE EL OESTE, TERMINANDO CON UN DESCENSO TÉRMICO TARDÍO**

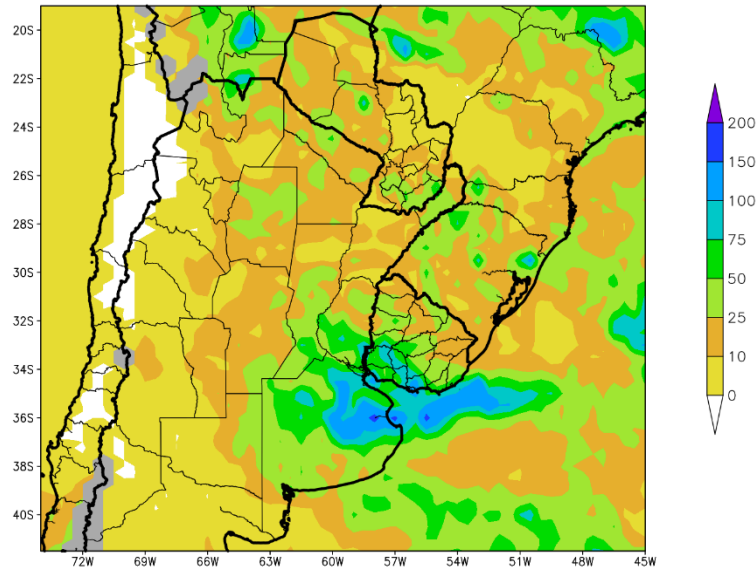
Al inicio de la segunda etapa de la perspectiva, los vientos del trópico extenderán su dominio sobre la mayor parte del área agrícola, con temperaturas máximas superiores a lo normal, y sólo las zonas cercanas al Litoral Atlántico observarán registros menos intensos.

- El este del NOA, la mayor parte del Paraguay, la Región del Chaco, la mayor parte de la Mesopotamia, el nordeste de la Región Pampeana y el oeste del Uruguay observarán temperaturas máximas superiores a 35°C, con un foco con valores superiores a 40°C que se ubicará sobre el noroeste del Paraguay y otros con valores inferiores.
- El centro del NOA, la mayor parte de Cuyo, la mayor parte de la Región Pampeana y el centro del Uruguay observarán temperaturas máximas entre 30 y 35°C, con focos con valores inferiores y otros superiores,
- El centro-este del NOA, el centro-este de Cuyo, el sur de la Región Pampeana y la mayor parte del Uruguay observarán temperaturas máximas entre 25 y 30°C, con focos con valores inferiores.
- El oeste del NOA y el oeste de Cuyo observarán temperaturas mínimas inferiores a 25°C, con focos con valores inferiores





PERSPECTIVA SEMANAL 18 al 24 de Noviembre de 2021  
PRECIPITACION (Escala mm) NIEVE (Gris)



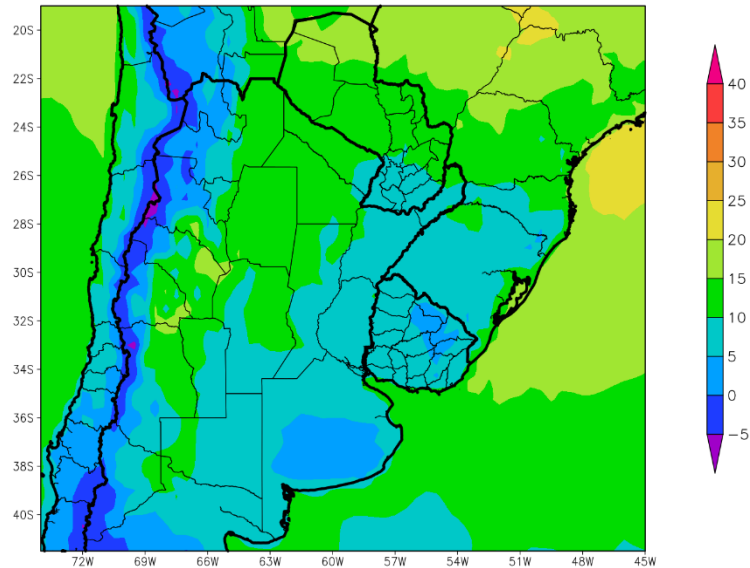
Paralelamente, se producirá el paso de un frente de tormenta, produciendo precipitaciones de variada intensidad en el centro y el este del área agrícola, mientras el oeste registrará valores escasos

- La mayor parte del área agrícola argentina, gran parte del área agrícola paraguaya y la mayor parte del área agrícola uruguaya observarán precipitaciones moderadas a muy abundantes (10 a 75 mm), con focos con valores escasos. Observándose focos de tormenta con precipitaciones superiores a 100 mm sobre el nordeste de la Provincia de Buenos Aires.
- Solamente, el oeste del NOA, la mayor parte de Cuyo y el oeste de La Pampa observarán precipitaciones escasas (menos de 10 mm).
- La Cordillera Central y Sur observará precipitaciones escasas (menos de 10 mm).





PERSPECTIVA SEMANAL 18 al 24 de Noviembre de 2021  
TEMPERATURA MINIMA(Grados Cent.)

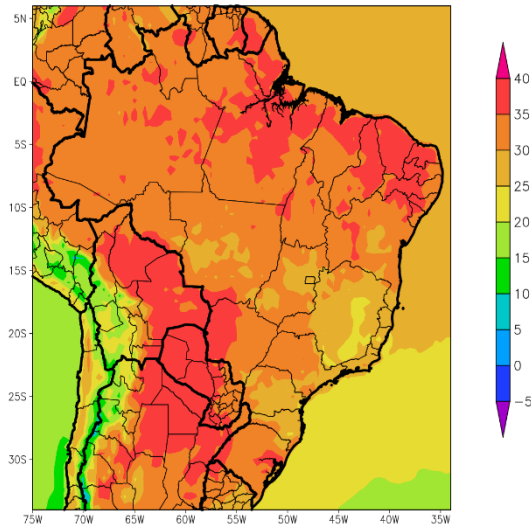


Junto con el frente, se producirá una vigorosa entrada tardía de vientos del sur, que extenderán su dominio sobre la mayor parte del área agrícola, produciendo temperaturas mínimas bajo lo normal, con riesgo de heladas tardías en el oeste y el extremo sur del área agrícola.

- El este del NOA, gran parte del Paraguay, el centro de Cuyo, la mayor parte de la Región del Chaco, el norte de Misiones, gran parte de Córdoba y el norte de Santa Fe observarán temperaturas mínimas superiores a 10 °C, con focos con valores superiores a 15°C y otros con valores inferiores.
- El centro del NOA, el este y el centro-oeste de Cuyo, el sudeste del Paraguay, gran parte de la Mesopotamia, la mayor parte de la Región Pampeana y gran parte del Uruguay observará temperaturas mínimas entre 5 y 10°C con riesgo de heladas localizadas, con focos con valores superiores y otros de valores inferiores.
- El centro-oeste del NOA, el centro-oeste de Cuyo y las serranías de Buenos Aires observarán temperaturas mínimas superiores a 0°C, con riesgo de heladas generales.
- El oeste del NOA y el oeste de Cuyo observarán temperaturas mínimas inferiores a 0°C, con heladas generales intensas y focos con mínimas de -5°C.



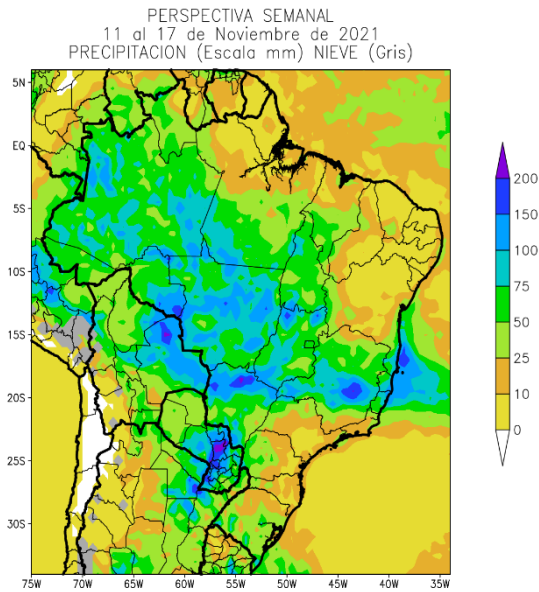


PERSPECTIVA SEMANAL  
 11 al 17 de Noviembre de 2021  
 TEMPERATURA MAXIMA(Grados Cent.)


Al comienzo de la primera etapa perspectiva, los vientos del trópico producirán un moderado incremento térmico, con algunos focos cálidos sobre el interior y el nordeste, mientras el Litoral Atlántico observará registros menos intensos gracias a la entrada de vientos marinos.

- La mayor parte del área agrícola brasileña observará temperaturas máximas superiores a 30°C, con varios focos con valores mayores a 35°C y otros con valores inferiores.
- La mayor parte de los Estados de Bahía, Sao Paulo, Paraná y Santa Catarina observarán temperaturas máximas entre 25 y 30°C, con focos con valores inferiores y otros superiores.
- Solamente, el centro de Mina Gerais observará temperaturas máximas inferiores a 25°C.



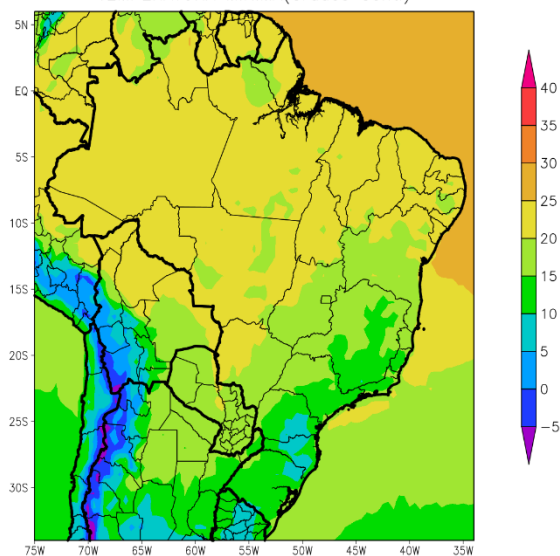


Paralelamente, se producirán precipitaciones muy abundantes sobre el centro del Brasil, mientras que su extremo nordeste recibirá registros escasos, y el sur observará valores de variada intensidad.

- La mayor parte del área agrícola brasilera observará precipitaciones moderadas a muy abundantes (10 a 75 mm), con varios focos con valores inferiores.
- El norte de Bahía, el sudeste de Mina Gerais y el norte de Mato Grosso do Sul observarán focos de tormenta con precipitaciones superiores a 150 mm.
- Solo, los Estados del nordeste y el este de Sao Paulo observarán precipitaciones escasas (menos de 10 mm), con algunos focos con valores moderados.



PERSPECTIVA SEMANAL  
11 al 17 de Noviembre de 2021  
TEMPERATURA MINIMA(Grados Cent.)



Hacia el final de la perspectiva se producirá una entrada de vientos marinos, frescos y húmedos, que provocarán temperaturas mínimas bajo lo normal sobre el Litoral Atlántico hasta Bahía, con leve riesgo de heladas sobre el Planalto, mientras el interior del área agrícola observará registros normales.

- El norte y el centro-oeste del área agrícola brasilera observará temperaturas mínimas superiores a 20°C, con focos de registros menores.
- La mayor parte de los Estados de Mato Grosso.do Sul, Bahía, Goiás, Mina Gerais, el oeste de Sao Paulo y el oeste de Paraná observarán temperaturas mínimas entre 15 y 20°C, con focos con valores inferiores.
- La mayor parte de los Estados de Sao Paulo, Paraná, Río Grande do Sul, el sur y el centro de Mina Gerais y el oeste de Santa Catarina observarán temperaturas mínimas entre 10 y 15°C. Observándose varios focos con valores inferiores a 10°C, que se ubicarán sobre el sudeste de Paraná, el nordeste de Río Grande do Sul y la mayor parte de Santa Catarina.